

# ABRAZADERA PARA CONEXIÓN Y REPARACIÓN DE TUBERÍAS SERIE 100, ANCHO 135 MM

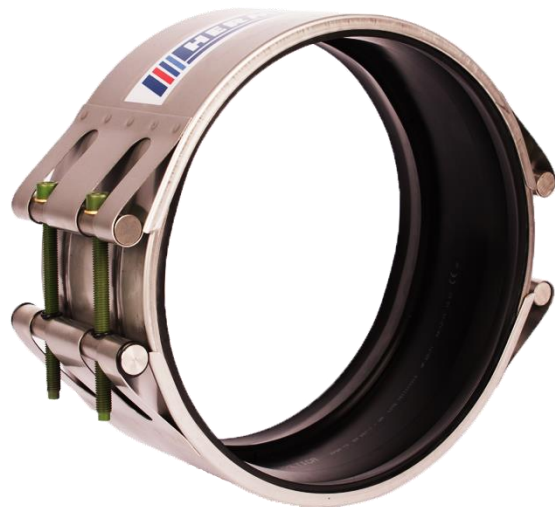


**Configuración: 2 Cierres. Cierre apertura 2 tornillos longitud 130 mm; cierre bisagra 2 tornillos longitud 100 mm**

Abrazadera de acero inoxidable para todo tipo de tuberías como acero, fibrocemento, fundición, polietileno\*, poliéster, PVC, PRFV, ect.

## MATERIALES

Carcasa:	Acero inoxidable AISI 304L o 316L
Refuerzo:	Acero inoxidable AISI 304L o 316L Unido a carcasa mediante electrofusión
Tornillería:	Acero inoxidable AISI 304L o 316L Recubrimiento de teflón en caliente Sistema de autocentrado Anticaída mediante tórica
Bulones:	Acero inoxidable AISI 304L o AISI 316L Sistema antigripaje inoxidable-inoxidable Caja mecanizada para óptimo asiento de la cabeza del tornillo Sistema anticaída mediante extremos mecanizados para alojamiento de tóricas
Junta:	Caucho EPDM fabricado según la norma UNE-EN-681-1. Compatibilidad con agua potable según normativa ACS, WRAS y/o D.M. 174/2004
Arandelas:	Latón
Juntas tóricas:	Caucho NBR



## ESPECIFICACIONES

Diámetros disponibles entre 88 y 650 mm en PN 10 (standard)\*\*, sin ningún mm perdido

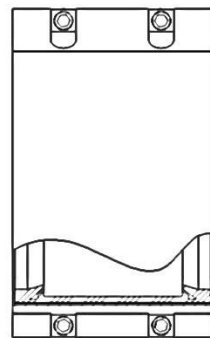
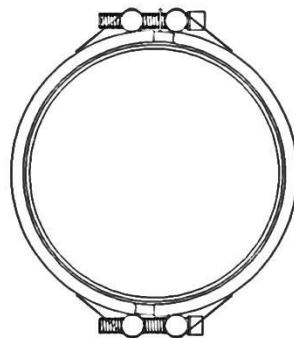
Alta resistencia a la corrosión gracias al material inoxidable utilizado para su fabricación

Permite movimientos axiales hasta 10 mm

Temperatura de trabajo desde -10°C hasta 65°C

Presiones hasta 40 bar (en función del diámetro)

Presión de diseño = presión de trabajo x 1,5



**DISTRIBUIDO POR:**

## CONSEJOS DE SEGURIDAD

No exceder el par de apriete indicado  
No exceder ni sumar los parámetros de tolerancia  
Utilice calzado y guantes de seguridad

\* Sin restricción axial

\*\*Presión nominal 6/16/25/40 bajo consulta

Toda la información y el asesoramiento técnico aquí reflejado se basa en nuestra experiencia, en el resultado de pruebas y testeos. Las especificaciones están sujetas a cambios sin previo aviso © 2017. Sujeto a modificaciones técnicas. En caso de duda consulte al distribuidor.  
**Desarrollos Hidráulicos SF. Todos los derechos reservados. CIF B-91415935**

