

## SERIE 40 / WEITE 380MM

### / KONFIGURATION

2-3 Verschlüsse

**Öffnungsverschluss:** 2 Schrauben a 100 mm, 2 Zentralschrauben 130 mm.

**Scharnierverschluss:** 4 Schrauben a 100 mm

**Hold-ON** und **PILOTO** System

**Nützliche Breite:** 300 mm

Manschetten aus rostfreiem Stahl für alle Arten von Rohren: Stahl, Asbestzement, duktiles Gusseisen, Polyethylen\*, PVC, GFK, etc.

### / MATERIAL

**Karkasse:** Rostfreier Stahl AISI 304L oder AISI 316L

**Verstärkungsplatte:** Rostfreier Stahl AISI 304L oder AISI 316L

**Schrauben:** Rostfreier Stahl AISI 304 oder AISI 316  
Telfonüberzug (PTFE)  
System zur Selbstzentrierung (PILOTO System)  
Schrauben und Schäfte sind fixiert (Hold-ON System)

**Bolzen:** Rostfreier Stahl AISI 304L oder AISI 316L  
System zur Verhinderung des Festfressens zwischen Teilen aus rostfreiem Stahl. Mechanisiertes Gehäuse zur optimalen Einbettung des Schraubenkopfes System zur Verhinderung des Herausfallens einzelner Verschlußteile

**Dichtung:** EPDM hergestellt nach UNE-EN 681-1(WA).  
Trinkwasserkompatibel gemäß Zertifikat: ACS, WRAS, DM 174, RD 140, KTW.

**Unterlegscheibe:** Messing

**O-Ringe:** NBR

### / EIGENSCHAFTEN

Erhältlich in Durchmessern von 300-4000mm in PN 10/16 (Standart), alle Durchmesser abgedeckt.

Hohe Rostresistenz aufgrund der zur Herstellung verwendeten rostfreien Stähle.

Erlaubt axiale Bewegungen von bis zu 15 mm. Abwinklung zwischen beiden Rohrmündungen bis zu 3°. Richtungsabweichung zwischen Rohren von bis zu 5mm.

Arbeitstemperatur von -10° C/14 F and +100° C /212 F.

Drücke von bis 40 bar (diametersabhängig).

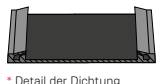
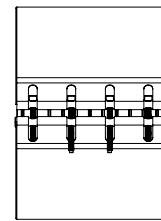
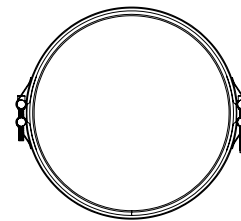
Testdruck = Nenndruck x 1,5

### / TRINKWASSER ZERTIFIZIERUNGEN



| RD 140/2003  
| 201/2001  
| EN 681-1 (WA)

Die hier angegebenen technischen Informationen und Ratsläge beruhen auf unserer Erfahrung, sowie auf Testergebnissen. Die angegebenen Spezifikationen sind freibleibend und können jederzeit ohne Vorankündigung geändert werden. © 2019. Technische Änderungen vorbehalten. Bei Fragen, wenden Sie sich bitte an Ihren Händler.



\* Detail der Dichtung

### / SICHERHEITSHINWEISE

Angegebenes Drehmoment nicht überschreiten. Die angegebenen Parameter und Toleranzen nicht überschreiten oder addieren. Während der Handhabung und Montage geeignetes Schuhwerk und Sicherheitshandschuhe tragen.

### / VETRIEBEN VON:



### / EIN PRODUKT VON DHSF®



\* Die Manchette besitzt keine Antischlupfvorrichtung.

\*\* Für Druckstufen PN 25/40 bar, wenden Sie sich bitte an Ihren Händler.