

SERIE 5 / ANCHO 135MM

/ CONFIGURACIÓN

1 Cierre

Abrible completamente

Cierre: 2 tornillos 100 mm de largo

Tecnología PILOTO y Hold-ON.

Abrazadera de acero inoxidable para todo tipo de tuberías: acero, fibrocemento, fundición, polietileno*, PRFV, PVC, PVC-O, hormigón, gres, etc.

/ MATERIALES

Carcasa:	Acero Inoxidable AISI 304L o AISI 316L
Refuerzo:	Acero Inoxidable AISI 304L o AISI 316L. Unido a carcasa mediante electrofusión
Tornillería:	Acero Inoxidable AISI 304 o AISI 316 Recubrimiento de teflón en caliente Tecnología PILOTO Tecnología Hold-ON
Bulones:	Acero Inoxidable AISI 304L o AISI 316L Caja mecanizada para óptimo asiento de la cabeza de tornillo. Sistema anticaída mediante extremos mecanizados para alojamiento de tóricas
Junta:	Caucho EPDM fabricado según la norma EN-681-1 (WA). Compatibilidad con agua potable según normativa: ACS, WRAS, DM 174/2004, RD 140:2003, KTW 270
Arandelas:	Latón
Juntas tóricas:	Caucho NBR

/ ESPECIFICACIONES

Disponible para todos los diámetros desde 60 hasta 248 (todos los diámetros intermedios cubiertos). Disponible PN 10. Consulte a su distribuidor para otras presiones y diámetros.

Alta resistencia a la corrosión gracias al material inoxidable utilizado para su fabricación

Movimientos axiales hasta 10mm

Para temperaturas desde -10° C /14 F hasta +100° C /212 F

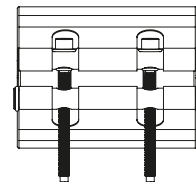
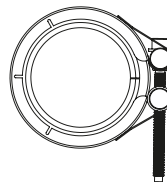
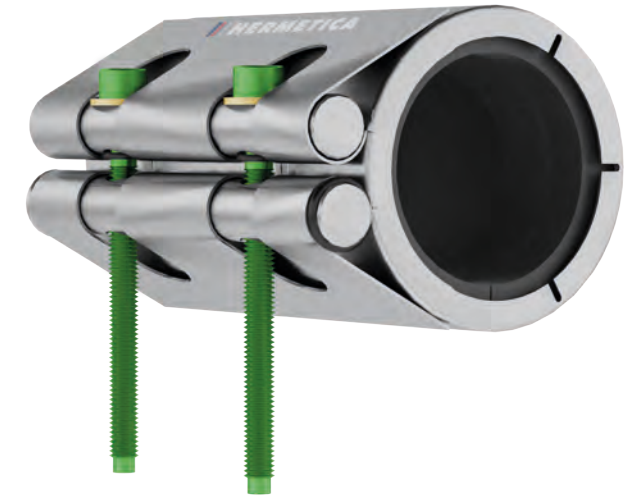
Presiones hasta 40 bar (en función del diámetro)

Presión de diseño = Presión de trabajo x 1,5

/ CERTIFICACIONES COMPATIBILIDAD AGUA POTABLE



| RD 140/2003
| 201/2001
| EN 681-1 (WA)



* Detalle de la junta.

/ CONSEJOS DE SEGURIDAD

No exceder el par de apriete indicado.
No exceder ni sumar los parámetros de tolerancia.
Utilice calzado y guantes de seguridad.

/ DISTRIBUIDO POR:



/ UNA SOLUCIÓN DE DHSF®



Toda la información y asesoramiento técnico aquí reflejado se basa en nuestra experiencia, en el resultado de pruebas y testeos. Las especificaciones están sujetas a cambios sin previo aviso. © 2019. Sujeto a modificaciones técnicas. En caso de duda, consulte a su distribuidor.

* Sin restricción axial.