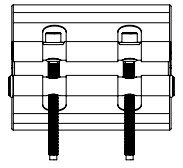


SERIES 5 / WIDTH 135MM

OPENABLE REPAIR CLAMP



REFERENCE (ref.)	RANGE		WIDTH (mm)	PRESSURE		WEIGHT (Kg)	TORQUE	
	Min (mm)	Max (mm)		(bar)	(psi)		(N-m)	(lbf-ft)
5-02	60	63	135	25	363	1,20	25	18
5-03	63	66	135	25	363	1,30	25	18
5-04	66	69	135	25	363	1,30	25	18
5-05	69	73	135	25	363	1,30	25	18
5-06	73	77	135	25	363	1,40	25	18
5-07A	77	80	135	25	363	1,40	25	18
5-07B	80	83	135	25	363	1,40	25	18
5-07C	83	87	135	25	363	1,40	25	18
5-08	87	91	135	25	363	1,50	25	18
5-09A	91	95	135	25	363	1,50	25	18
5-09B	95	98	135	25	363	1,50	25	18
5-10	98	102	135	25	363	1,60	25	18
5-11	99	105	135	24	348	1,60	25	18
5-12	104	110	135	23	334	1,60	25	18
5-13	109	115	135	22	319	1,70	25	18
5-14	114	120	135	21	305	1,70	25	18
5-15	119	125	135	20	290	1,80	25	18
5-16	124	130	135	20	290	1,80	30	22
5-17	129	135	135	24	348	2,00	30	22
5-18	134	140	135	23	334	2,10	30	22
5-19	139	145	135	22	319	2,20	30	22
5-20	144	150	135	21	305	2,30	30	22
5-21	148	158	135	20	290	2,40	30	22
5-22	158	168	135	19	276	2,50	30	22
5-23	168	178	135	18	261	2,60	35	26
5-24	178	188	135	17	247	2,70	35	26
5-25	188	198	135	16	232	2,70	35	26
5-26	198	208	135	15	218	2,80	35	26
5-27	208	218	135	15	218	2,90	35	26
5-28	218	228	135	14	203	3,00	35	26
5-29	228	238	135	13	189	3,00	40	30
5-30	238	248	135	13	189	3,10	40	30
5-31	248	258	135	12	174	3,10	40	30
5-32	258	268	135	12	174	3,20	40	30
5-33	268	278	135	12	174	3,20	40	30
5-34	278	288	135	11	160	3,30	40	30
5-35	288	298	135	11	160	3,40	40	30
5-36	298	308	135	10	145	3,40	45	33
5-37	308	318	135	10	145	3,50	45	33
5-38	318	328	135	10	145	3,50	45	33



v.0019